

Alstroemiastraat 6

Wateringen

Vraagprijs
€ 450.000
K.K.



Ondertitel



KENMERKEN

Woonoppervlakte **114.50m²**

Perceeloppervlakte **124m²**

Inhoud **355.60m³**

Bouwjaar **2003**

Energie label **A**

Vraagprijs

€ 450.000

K.K.



Alstroemeriastraat 6

Wateringen



Kenmerken

Overdracht

Vraagprijs	€ 450.000,- k.k.
Aanvaarding	In overleg

Bouw

Type object	Woonhuis, eengezinswoning, tussenwoning
Soort bouw	Bestaande bouw
Bouwperiode	2003
Dakbedekking	Bitumen Dakpannen
Type dak	Zadeldak
Keurmerken	Energie prestatie advies
Isolatievormen	Dubbel glas Volledig geïsoleerd

Oppervlaktes en inhoud

Perceeloppervlakte	124 m ²
Gebruiksoppervlakte wonen	114,5 m ²
Inhoud	356 m ³
Oppervlakte overige inpandige ruimten	12,17 m ²
Oppervlakte externe bergruimte	8 m ²

Indeling

Aantal bouwlagen	3
Aantal kamers	5 (waarvan 4 slaapkamers)
Aantal badkamers	1

Tuin

Type	Voortuin
Oriëntering	Zuiden
Staat	Goed onderhouden
Tuin 2 - Type	Achtertuint
Tuin 2 - Hoofdtuin	Ja

Kenmerken

Tuin 2 - Oriëntering	Noorden
Tuin 2 - Heeft een achterom	Ja
Tuin 2 - Staat	Goed onderhouden

Energieverbruik

Energie label	A
---------------	---

CV ketel

CV ketel	Remeha Avanta 35c
Warmtebron	Gas
Bouwjaar	2012
Combiketel	Ja

Uitrusting

Warm water	CV-ketel Elektrische boiler Zonnecollectoren
Verwarmingssysteem	Centrale verwarming
Tuin aanwezig	Ja
Heeft schuur/berging	Ja
Heeft een dakraam	Ja
Heeft zonnecollectoren	Ja
Heeft ventilatie	Ja

Kadastrale gegevens

Eigendom	Zie akte
----------	----------



Omschrijving

RUIME TUSSENWONING IN KINDVRIENDELIJKE WIJK MET 4 SLAAPKAMERS

In de geliefde en kindvriendelijke wijk Essellanden bieden wij deze uitstekend onderhouden en ruime 5-kamer eengezinswoning aan, met 4 slaapkamers een badkamer met bad en douche en een extra douchegelegenheden op de bovenste verdieping. Deze woning is de perfecte keuze voor gezinnen en beschikt over een zonnige en knusse achtertuin op het noorden, compleet met een houten schuur, achterom en voldoende parkeergelegenheid in de nabije omgeving.

Begane grond:

Bij binnenkomst via de verzorgde voortuin op het zuiden kom je in de entree van de woning. De hal met meterkast en designradiator leidt naar het toilet met fontein en de sfeervolle woon-/eetkamer. Dankzij de aanbouw met twee elektrische Velux dakramen geniet de woonkamer van veel natuurlijk licht. Een ruime opbergkast onder de trap biedt extra opbergruimte. Aan de voorzijde van de woning bevindt zich de open keuken, compleet met inbouwapparatuur, waaronder een 5-pits gaskookplaat, afzuigkap, koel-vriescombinatie, oven, magnetron en vaatwasmachine en een mooie designradiator. Via de openslaande deuren in de woonkamer heb je toegang tot de achtertuin, waar een houten schuur met elektriciteit en een handige achterom te vinden is.

1ste verdieping:

Op de eerste verdieping loopt een gang die alle drie slaapkamers en de badkamer met elkaar verbindt. De kleinste kamer aan de achterkant heeft een raam met een rolluik. Zowel de voorste slaapkamer als de kleinste achterste slaapkamer hebben ingebouwde kasten voor opbergruimte.

De grootste achterste slaapkamer en de moderne badkamer hebben Velux dakramen. De badkamer is ruim en bevat een bad met douche, een tweede toilet, een design handdoekverwarmer en een wastafelmeubel.

2de verdieping:

De tweede verdieping herbergt een overloop met de opstelplaats voor de wasmachine, droger, zonneboiler en de cv-combiketel (2012). Hier bevindt zich ook de riante vierde slaapkamer met een dakkapel aan de achterzijde en een Velux dakraam aan de voorzijde. Een extra douchegelegenheden en wastafelmeubel maken deze ruimte uitermate geschikt als ouderlijke slaapkamer of als een luxe tienerkamer. Geen wachtrij meer voor de badkamer dankzij deze extra voorziening.

Een vliering met licht bevindt zich in de nok van het dak voor opbergdoeleinden. Bijna de gehele woning is voorzien van laminaatvloer.

In de kindvriendelijke wijk Essellanden vind je diverse speelplaatsen, basisschool en kinderdagverblijven. Openbaar vervoer op loopafstand en winkels in het 't Lage Veld winkelcentrum bieden gemak en een levendige omgeving.

Geniet van het Hofpark voor ontspanning, Sportcentrum Velo voor sportliefhebbers, en de nabijheid van het gezellige centrum van Wateringen en belangrijke snelwegen (A4, A12 en A13). Binnen 15 minuten bereik je het strand (Kijkduin), het centrum van Den Haag en het schilderachtige Delft.

Bijzonderheden:

- Bouwjaar 2003;
- Woonoppervlakte 115 m²;
- Eigen grond;
- Geheel voorzien van dubbel glas, grotendeels HR+++;
- Volledig geïsoleerd;

- Mechanische ventilatie
- CV-ketel, Remeha Avanta, bouwjaar 2012;
- Zonnecollectoren;
- Energielabel A;
- Tweede douche gelegenheid;
- Oplevering in overleg.

Ben je geïnteresseerd in deze aantrekkelijke tussenwoning in Wateringen? Aarzel dan niet en neem contact met ons op voor een bezichtiging. Deze woning is een ideale keuze voor gezinnen die op zoek zijn naar comfort, ruimte en een geweldige locatie in de Essellanden wijk.

Toelichtingsclausule NEN2580

De Meetinstructie is gebaseerd op de NEN2580. De Meetinstructie is bedoeld om een meer eenduidige manier van meten toe te passen voor het geven van een indicatie van de gebruiksoppervlakte. De Meetinstructie sluit verschillen in meetuitkomsten niet volledig uit, door bijvoorbeeld interpretatieverschillen, afrondingen of beperkingen bij het uitvoeren van de meting.

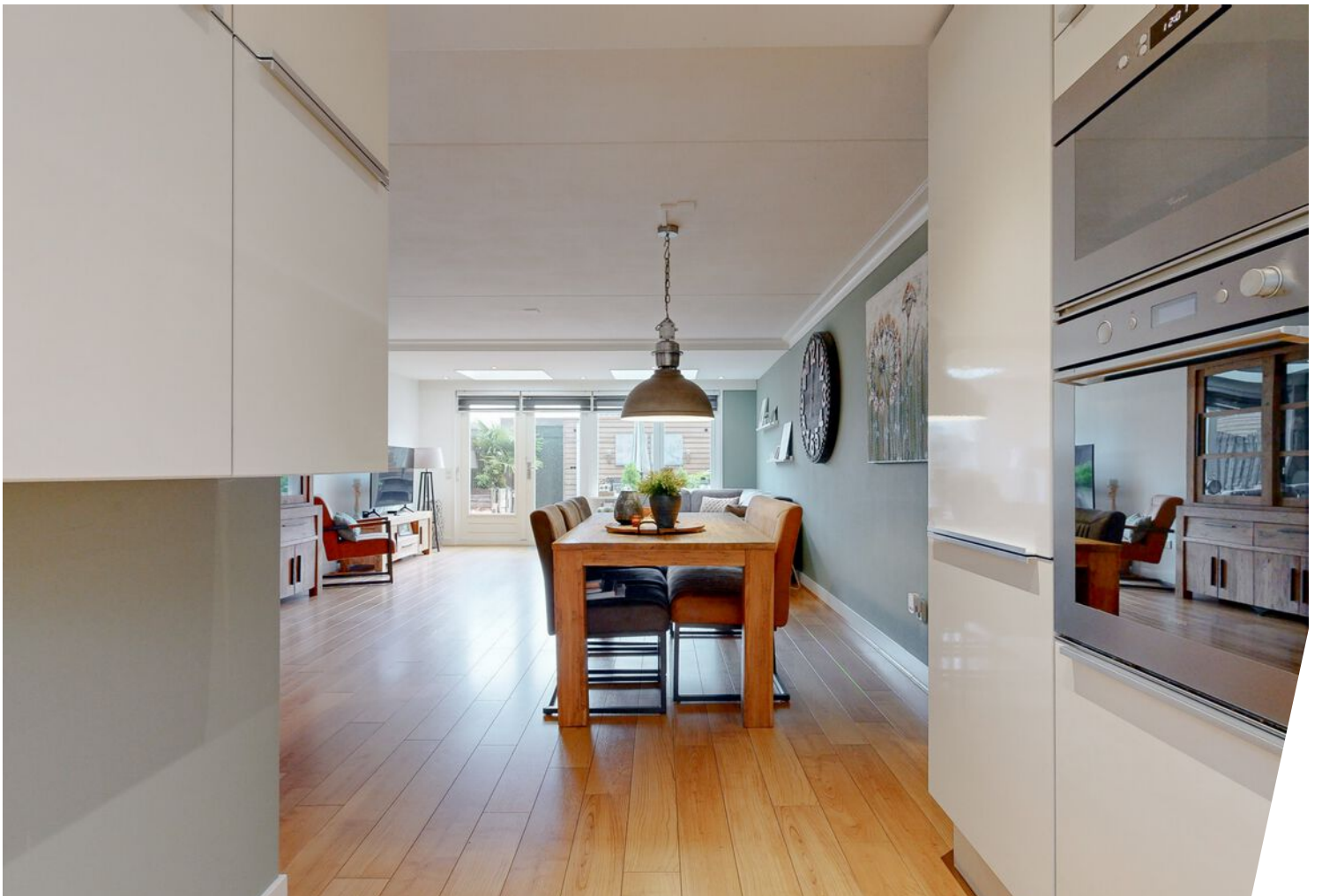
Deze informatie is door ons met de nodige zorgvuldigheid samengesteld. Onzerzijds wordt echter geen enkele aansprakelijkheid aanvaard voor enige onvolledigheid, onjuistheid of anderszins, dan wel de gevolgen daarvan.

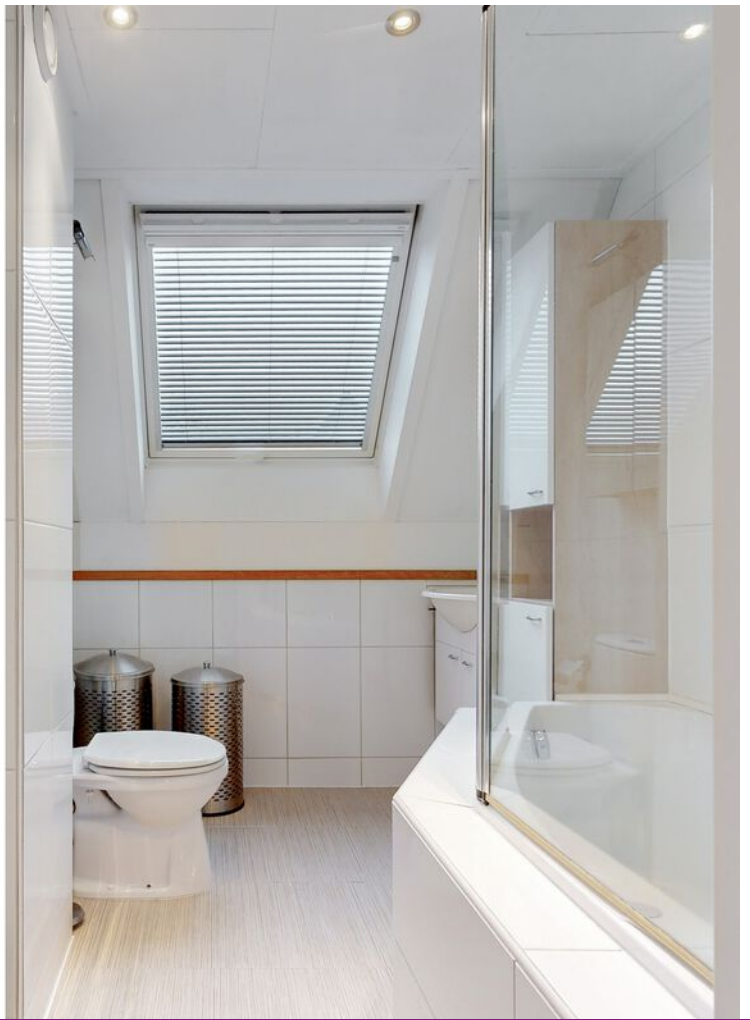
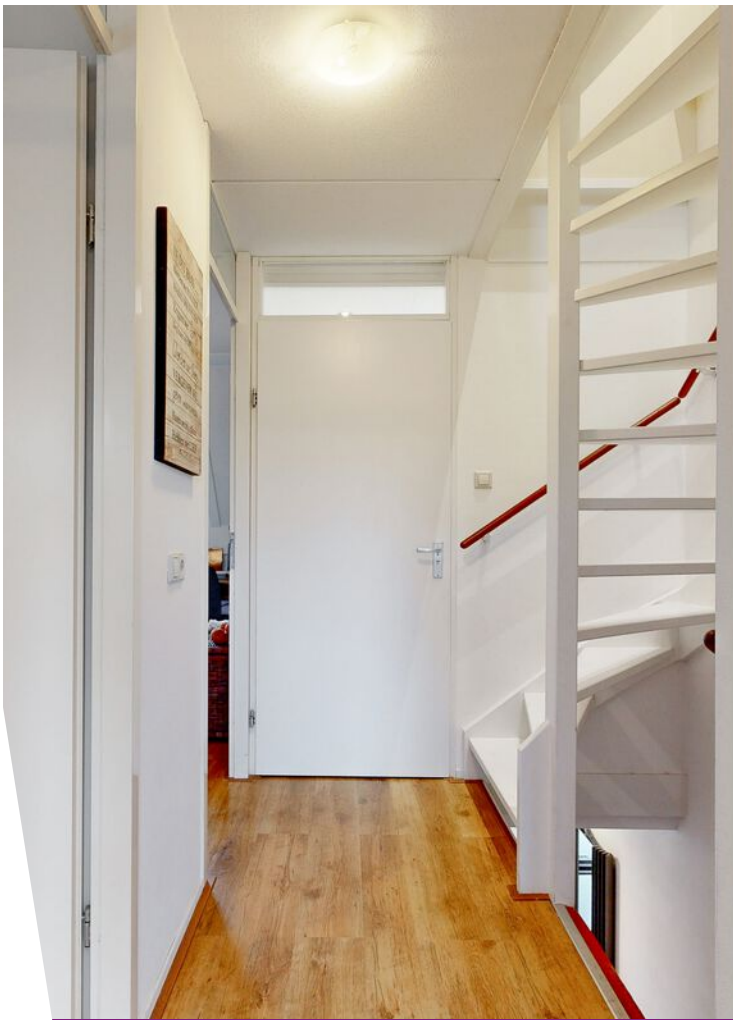




























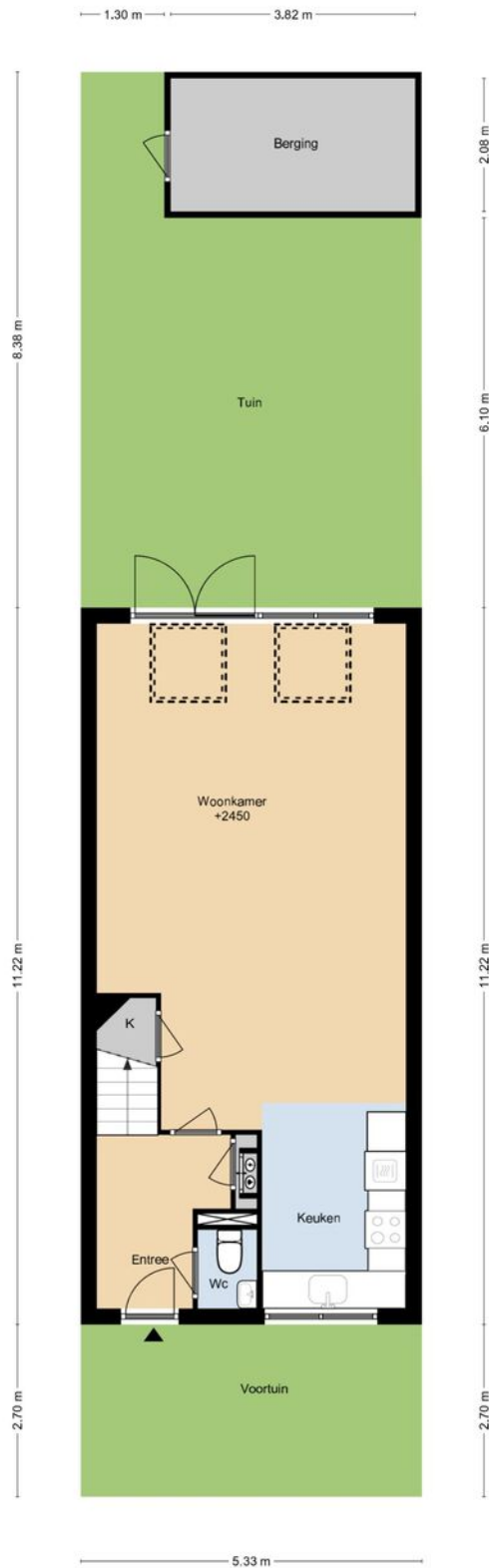






Plattegrond

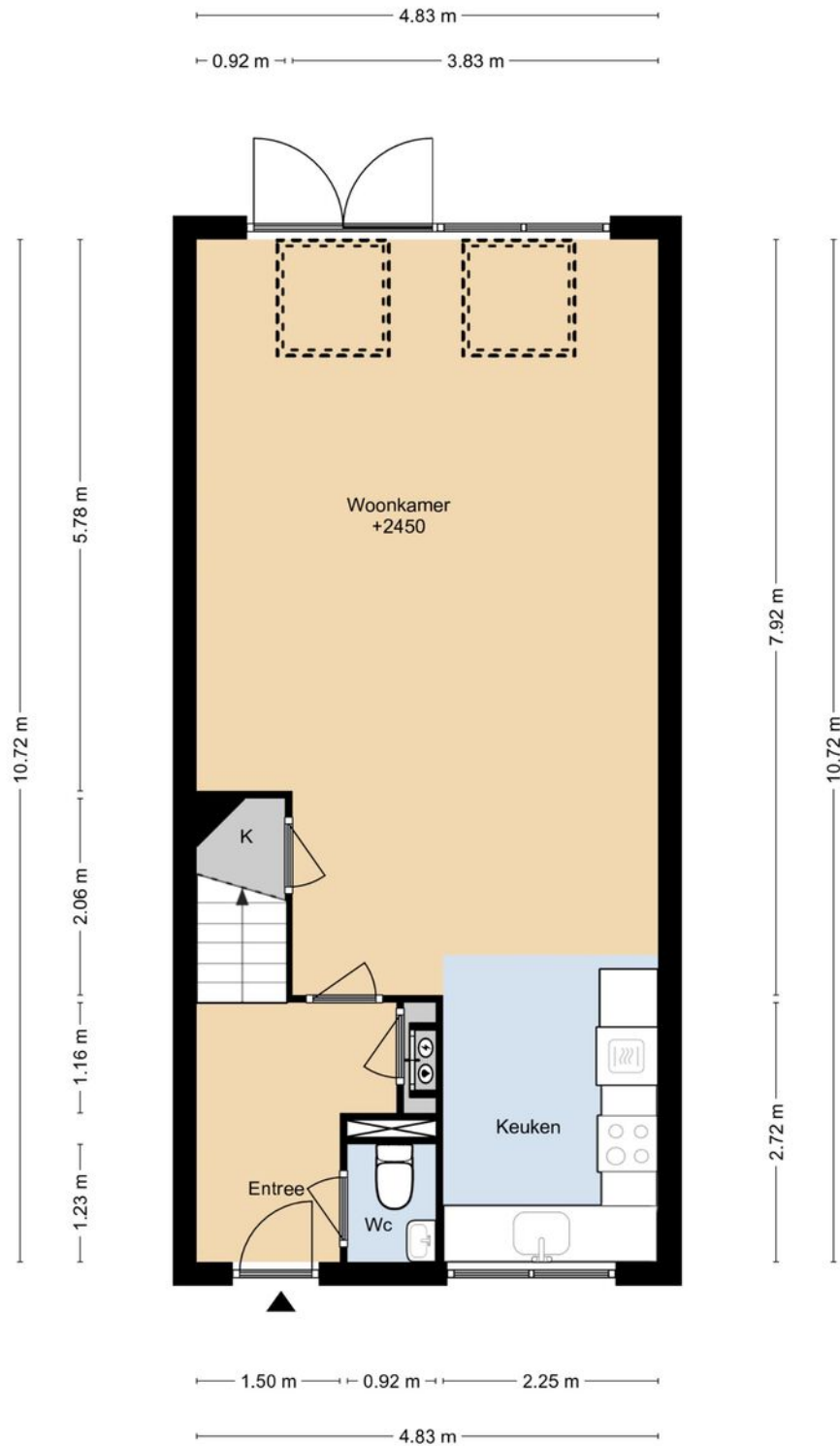
ALSTROEMERIASTRAAT 6 SITUATIE



DEZE PLATTEGRONDEN ZIJN MET DE GROOTSTE ZORG
SAMENGESTELD EN DIENEN TER INDICATIE.
ER KUNNEN GEEN RECHTEN AAN WORDEN ONTLEEND.
© WWW.DROOMHUIS360.NL

Plattegrond

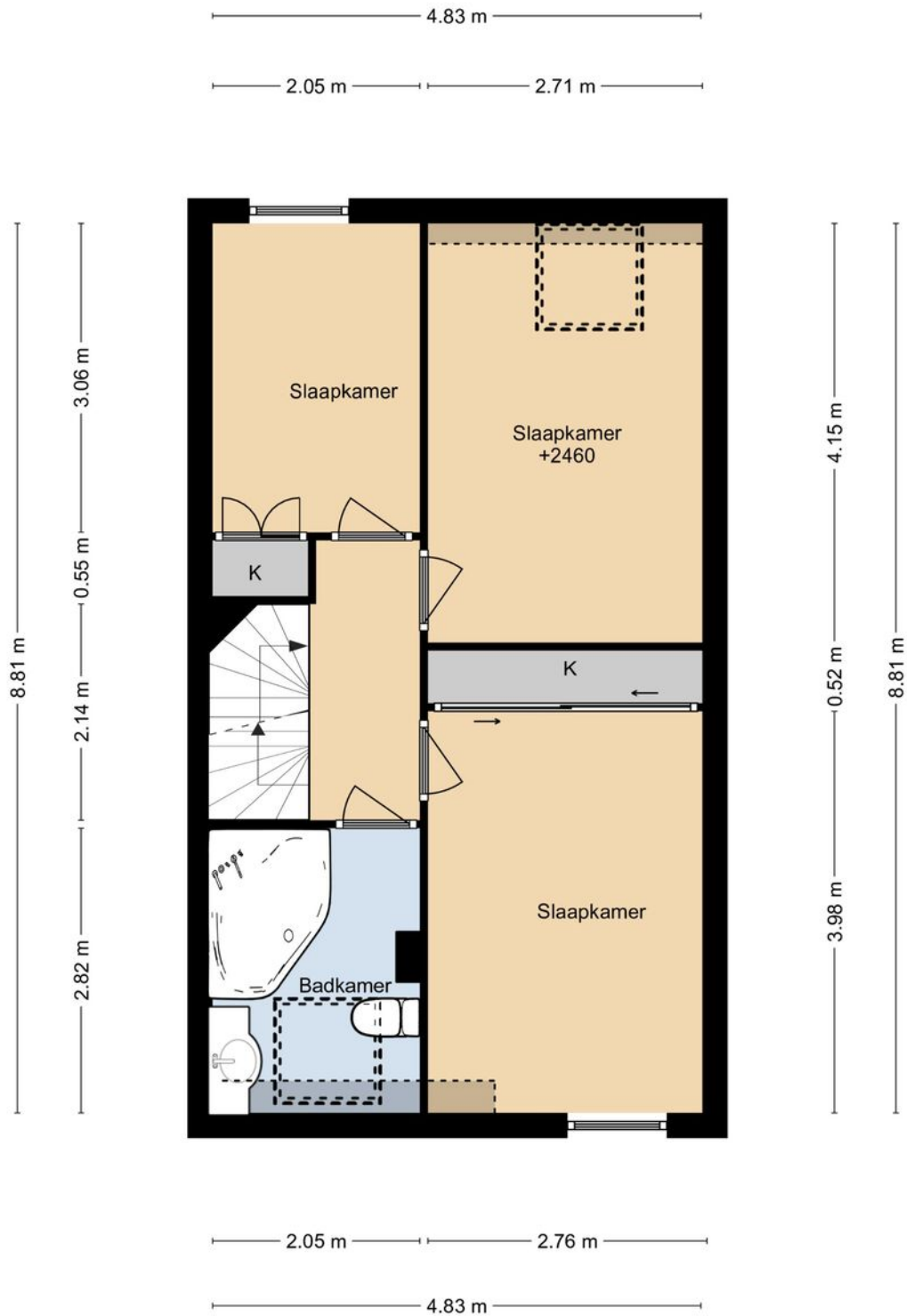
ALSTROEMERIASTRAAT 6 BEGANE GROND



DEZE PLATTEGRONDEN ZIJN MET DE GROOTSTE ZORG
SAMENGESTELD EN DIENEN TER INDICATIE.
ER KUNNEN GEEN RECHTEN AAN WORDEN ONTLEEND.
© WWW.DROOMHUIS360.NL

Plattegrond

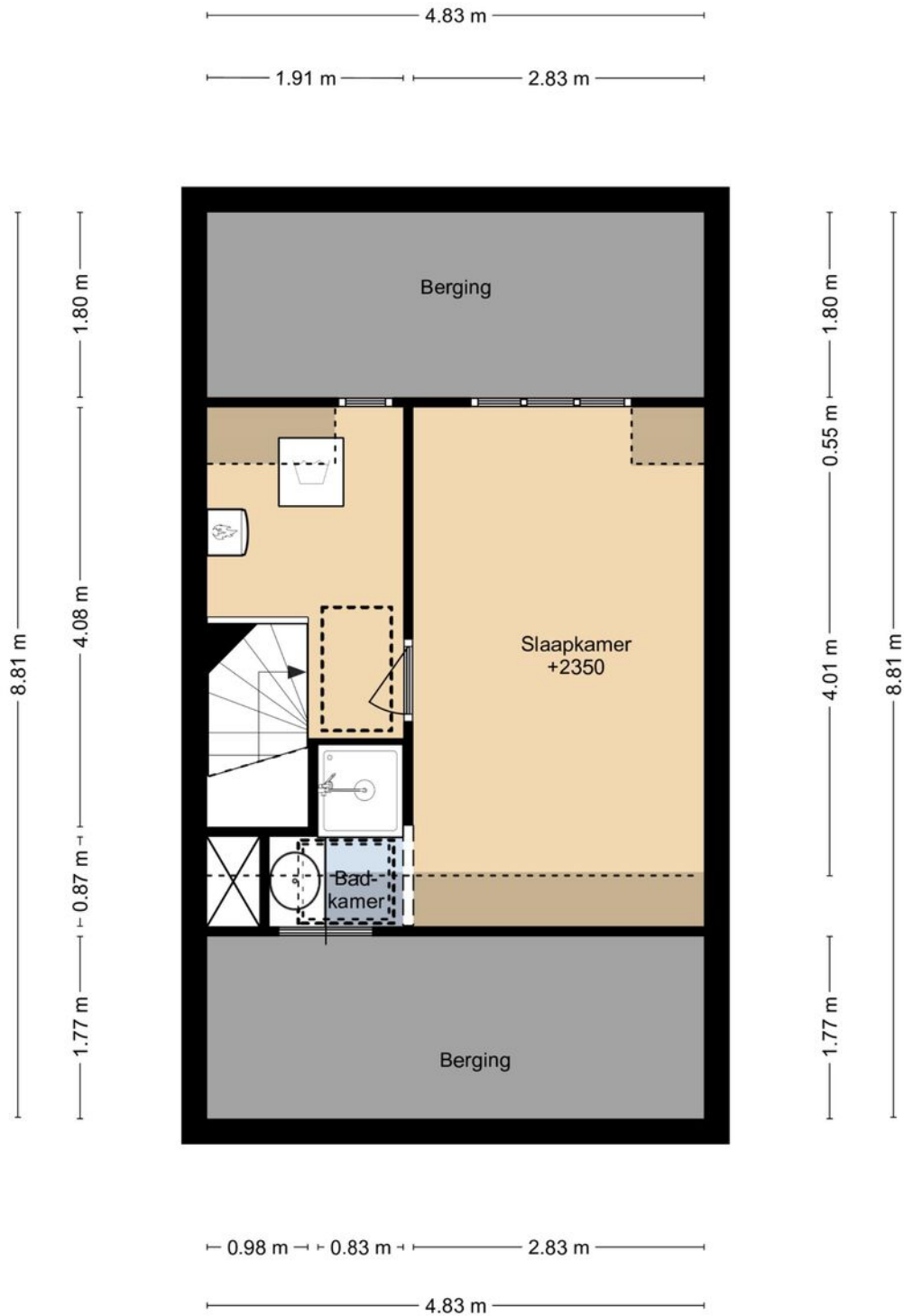
ALSTROEMERIASTRAAT 6 1E VERDIEPING



DEZE PLATTEGRONDEN ZIJN MET DE GROOTSTE ZORG
SAMENGESTELD EN DIENEN TER INDICATIE.
ER KUNNEN GEEN RECHTEN AAN WORDEN ONTLEEND.
© WWW.DROOMHUIS360.NL

Plattegrond

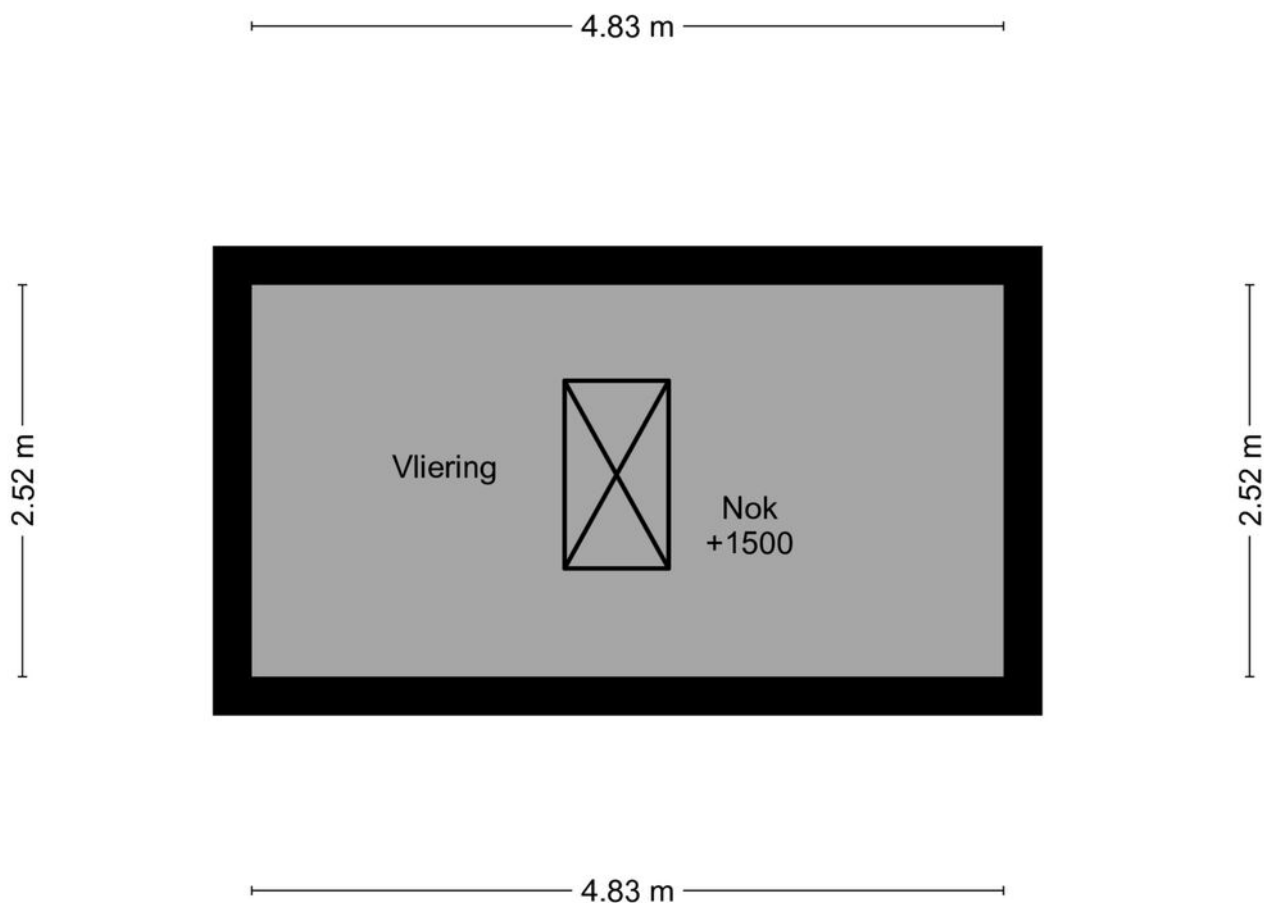
ALSTROEMERIASTRAAT 6 2E VERDIEPING



DEZE PLATTEGRONDEN ZIJN MET DE GROOTSTE ZORG
SAMENGESTELD EN DIENEN TER INDICATIE.
ER KUNNEN GEEN RECHTEN AAN WORDEN ONTLEEND.
© WWW.DROOMHUIS360.NL

Plattegrond

ALSTROEMERIASTRAAT 6 VLIERING

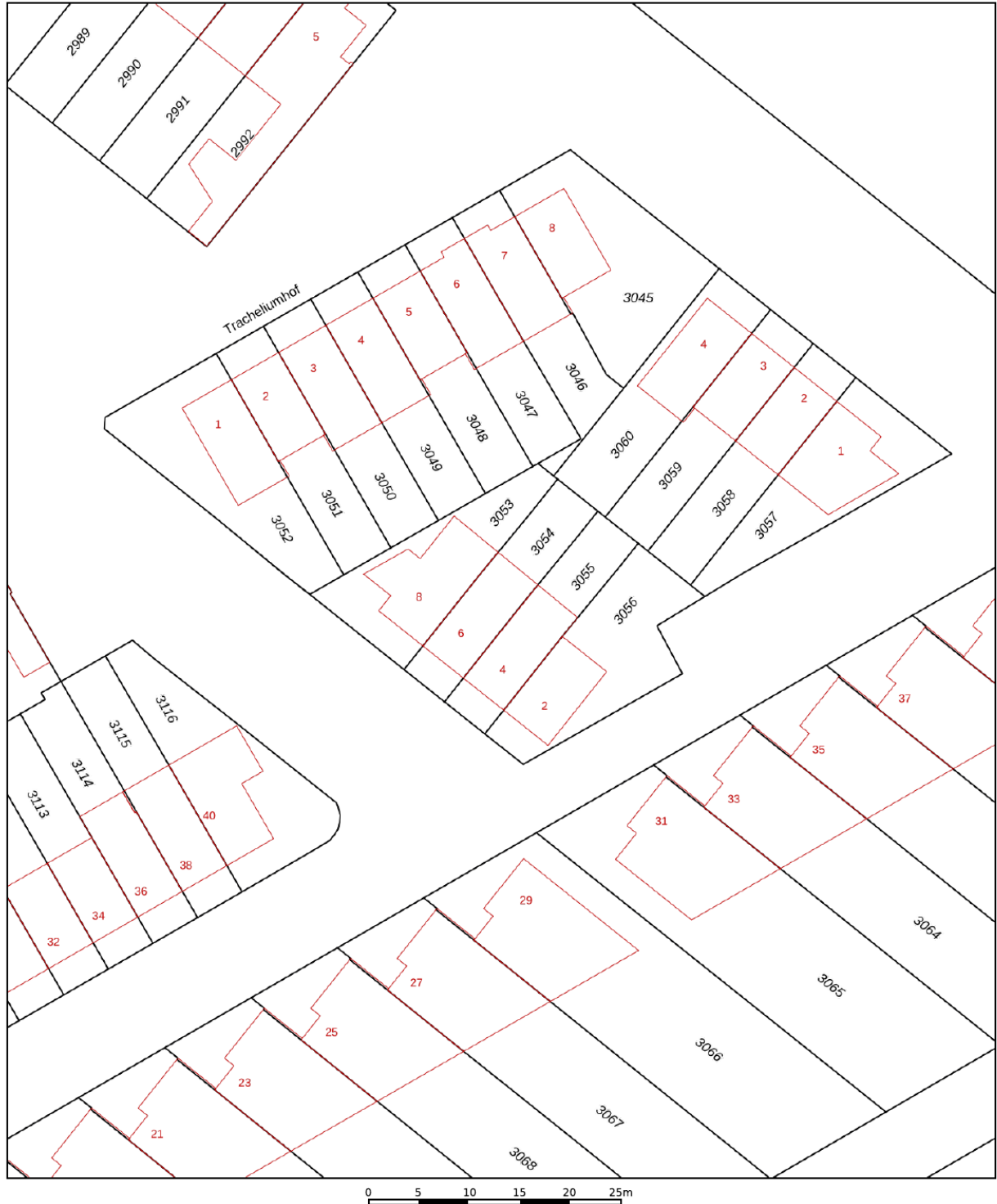



DEZE PLATTEGRONDEN ZIJN MET DE GROOTSTE ZORG
SAMENGESTELD EN DIENEN TER INDICATIE.
ER KUNNEN GEEN RECHTEN AAN WORDEN ONTLEEND.
© WWW.DROOMHUIS360.NL

Kadastrale kaart

Kadastrale kaart

Uw referentie: MDM

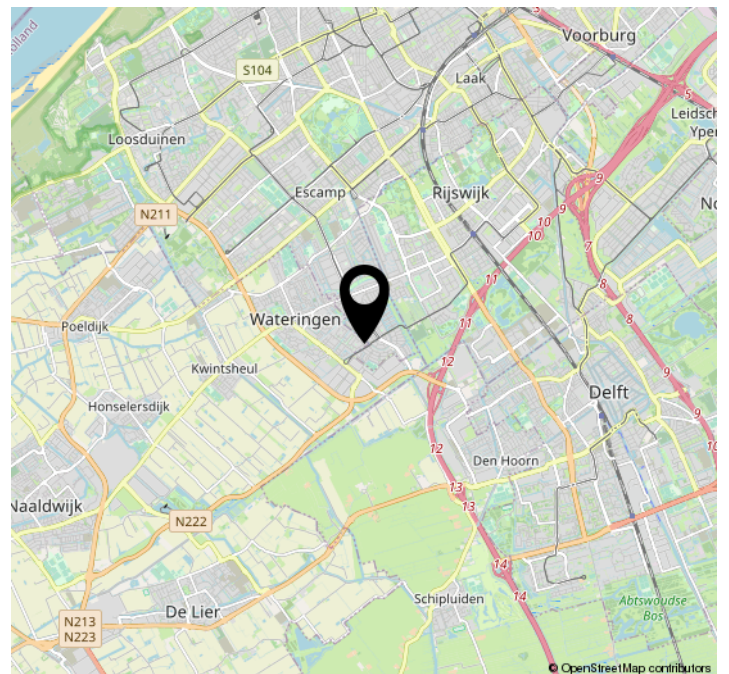
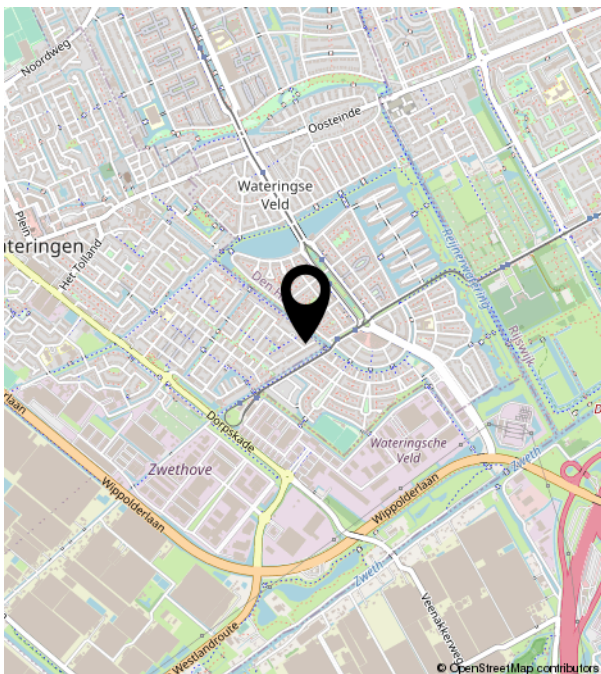
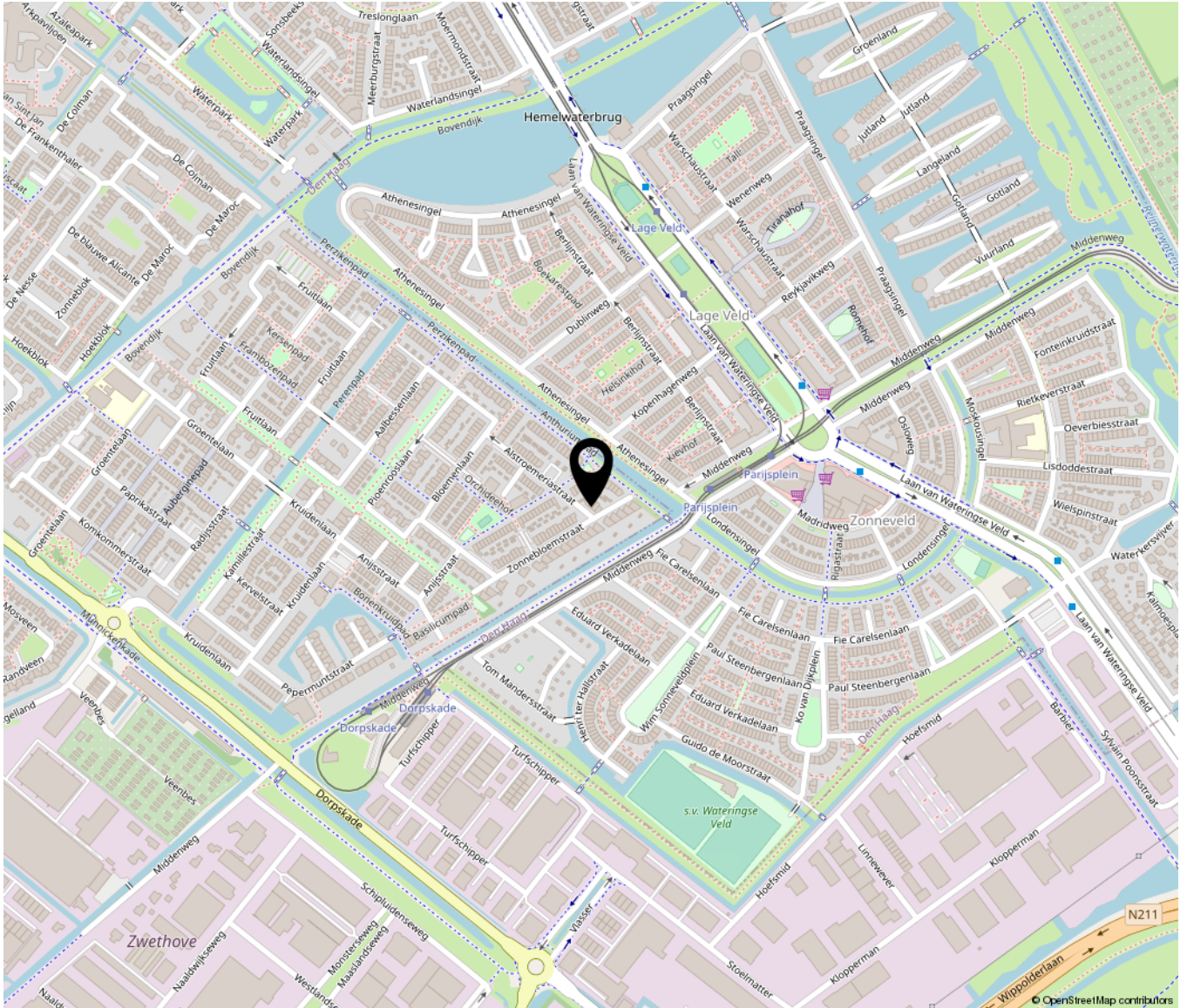


<p>12345 Perceelnummer</p> <p>25 Huisnummer</p> <p>— Vastgestelde kadastrale grens</p> <p>— Voorlopige kadastrale grens</p> <p>— Administratieve kadastrale grens</p> <p>— Bebouwing</p>	<p>Deze kaart is noordgericht</p> <p>Schaal 1: 500</p> <p>Kadastrale gemeente Wateringen</p> <p>Sectie B</p> <p>Perceel 3054</p>	
--	--	---

Voor een eensluidend uittreksel, geleverd op 1 november 2023
De bewaarder van het kadaster en de openbare registers

Aan dit uittreksel kunnen geen betrouwbare maten worden ontleend.
De Dienst voor het kadaster en de openbare registers behoudt zich de intellectuele eigendomsrechten voor, waaronder het auteursrecht en het databankenrecht.

Locatie op de kaart



Bekijk deze woning online!

alstroemiastraat6.nl



Alstroemiastraat 6, Wateringen



www.mdmmakelaardij.nl
info@mdmmakelaardij.nl
Tel: 070-3240728



MAKELAARDIJ
MEER DAN MAKELEN

Breitnerlaan 358 | 2596 HJ Zuid-Holland
070-3240728 | info@mdmmakelaardij.nl | mdmmakelaardij.nl